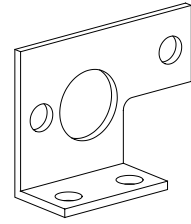
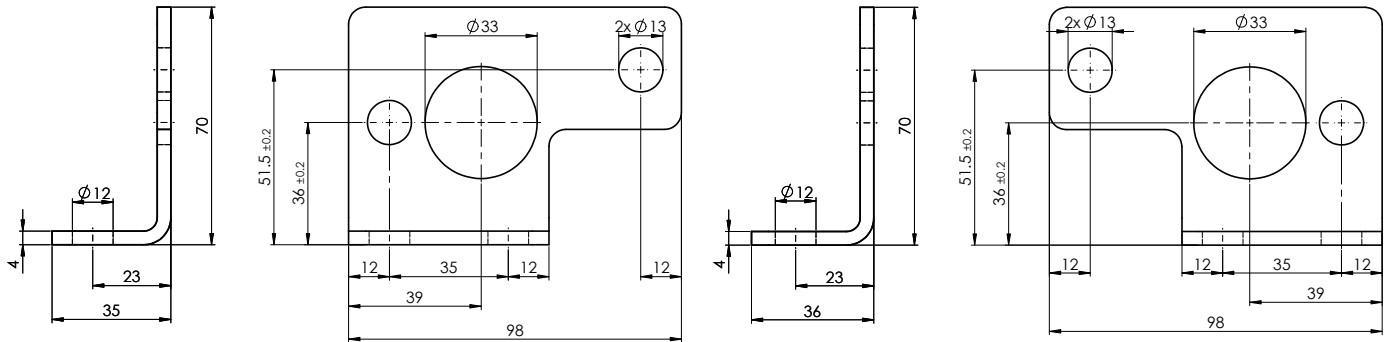


Befestigung zu Längenverkehtung

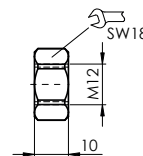
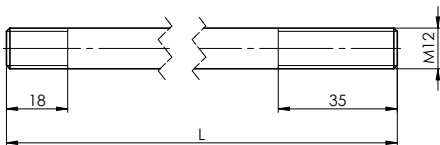
- Befestigungswinkel
- Befestigungsschrauben

NG10

BEFESTIGUNGSWINKEL
AB101 verzinkt Art. Nr. 171.1003
AB102 verzinkt Art. Nr. 171.1002


Zur Befestigung einer Einheit werden insgesamt 2 Befestigungswinkel verwendet.

1 Stück AB101

1 Stück AB102 (auf Blockseite mit O-Ring Senkung)

BEFESTIGUNGSSCHRAUBEN
Stiftschraube
**Mutter verzinkt
Art. Nr. 153.1602**
**Anzugsdrehmoment
80 Nm**


Anzahl	Gegenstand und Abmessung (M12xL)	Artikel Nummer
1 Block	Stiftschraube M12x114 K8	224.6035
2 Block	Stiftschraube M12x186 K8	224.6031
3 Block	Stiftschraube M12x258 K8	224.6032
4 Block	Stiftschraube M12x330 K8	224.6033
5 Block	Stiftschraube M12x402 K8	224.6036
6 Block	Stiftschraube M12x474 K8	224.6034
7 Block	Stiftschraube M12x546 K8	224.6038
8 Block	Stiftschraube M12x618 K8	224.6037

Material: Rostfrei 1.4057