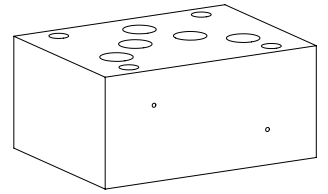


Rückschlagventil

Sandwichbauart

- ◆ $Q_{max} = 100 \text{ l/min}$
- ◆ $p_{max} = 350 \text{ bar}$

NG10
ISO 4401-05



BESCHREIBUNG

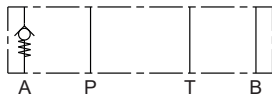
Rückschlagventile sind in einer Richtung frei durchströmbar und sperren in der Gegenrichtung metallisch dichtend ab. In der freien Durchflussrichtung öffnet der Volumenstrom die federbelastete Halbkugel. In der Gegenrichtung hält die Feder das Ventil gesperrt. Der benötigte Öffnungsdruck richtet sich nach der Federkraft.

ANWENDUNG

Rückschlagventile im P-Kanal schützen die Pumpe vor dem Zurückdrehen. Eingebaut im T-Kanal, verhindert der federbedingte Öffnungsdruck, dass sich ein Hydrauliksystem zum Tank entleeren kann.

SINNBILD

ARVA10



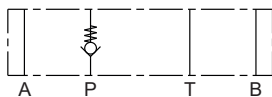
ARVB10



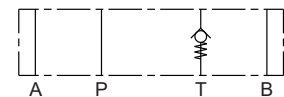
ARVAB10



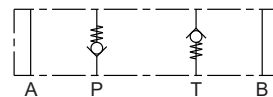
ARVP10



ARVT10



ARVPT10



TYPENSCHLÜSSEL

Internationale Anschlussnorm ISO

Rückschlagventil

Typenaufstellung / Funktion

in A	<input type="checkbox"/> A	in B	<input type="checkbox"/> B	in A und B	<input type="checkbox"/> AB
in P	<input type="checkbox"/> P	in T	<input type="checkbox"/> T	in P und T	<input type="checkbox"/> PT

Nenngrösse 10

Dichtwerkstoffe

NBR	<input type="checkbox"/>
FKM (Viton)	<input type="checkbox"/> D1
NBR 872	<input type="checkbox"/> Z604

Änderungs-Index (wird vom Werk eingesetzt)

2.7-50

A RV 10 - #

DICHTWERKSTOFFE

Standardmässig NBR oder FKM (Viton), Auswahl in Typenschlüssel

NORMEN

Anschlussbild	ISO 4401-05
Reinheitsklasse	ISO 4406

OBERFLÄCHENBEHANDLUNGEN

- ◆ Die Sandwichkörper aus Stahl sind zinkphosphatiert

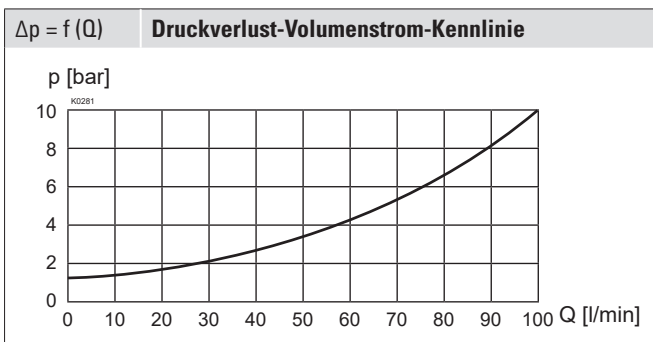
ALLGEMEINE KENNGRÖSSEN

Benennung	Rückschlagventil
Befestigungsart	Sandwichbauart
Baugrösse	NG10 nach ISO 4401-05
Betätigungsart	Keine
Temperaturbereich Umgebung	-25...+70 °C
Gewicht	1,2 kg

HYDRAULISCHE KENNGRÖSSEN

Betriebsdruck	$p_{max} = 350 \text{ bar}$
Öffnungsdruck	$p_a = 0,8 \text{ bar}$
Maximaler Volumenstrom	$Q_{max} = 100 \text{ l/min}$
Lecköl	Sitzdicht, max. 0,15 ml / min (ca. 3 Tropfen / min) bei 30 cSt
Druckflüssigkeit	Mineralöle, andere Medien auf Anfrage
Viskositätsbereich	12 mm ² /s...320 mm ² /s
Temperaturbereich Medium	-25...+70 °C (NBR) -20...+70 °C (FKM)
Reinheitsklasse	Klasse 20 / 18 / 14
Filterierung	Empfohlene Filterfeinheit $\beta_{10...16} \geq 75$, siehe Datenblatt 1.0-50

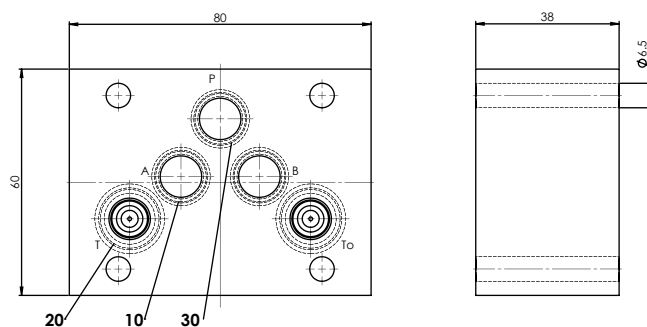
LEISTUNGSKENNGRÖSSEN

 Ölviskosität $\nu = 30 \text{ mm}^2/\text{s}$


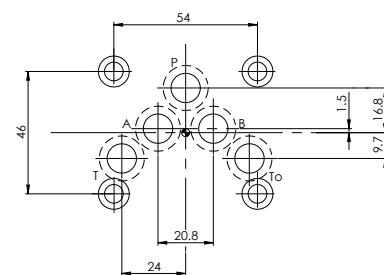
ZUBEHÖR

Befestigungsschrauben	Datenblatt 1.0-60
Gewindeanschlussplatten	Datenblatt 2.9-40
Reihenflanschplatten	Datenblatt 2.9-70
Längenverkeittungsblöcke	Datenblatt 2.9-110
Technische Erläuterungen	Datenblatt 1.0-100
Druckflüssigkeiten	Datenblatt 1.0-50
Filterierung	Datenblatt 1.0-50

ABMESSUNGEN



HYDRAULISCHER ANSCHLUSS



ERSATZTEILLISTE

Position	Artikel	Bezeichnung
10	160.2120	O-Ring ID 12,42 x 1,78 (NBR)
	160.6124	O-Ring ID 12,42 x 1,78 (FKM)
20*	160.2132	O-Ring ID 13,10 x 2,62 (NBR)
	160.6132	O-Ring ID 13,10 x 2,62 (FKM)
30	160.2140	O-Ring ID 14,00 x 1,78 (NBR)
	160.6141	O-Ring ID 14,00 x 1,78 (FKM)

Hinweis!



* in A, B und T, wenn Rückschlagventil in A, B, AB, T oder PT
Position 30 nur bei ARVP10

MONTAGEHINWEISE

Montageart	Sandwichmontage 4 Befestigungslöcher für Zylinder- oder Stiftschrauben M6
Einbaulage	Beliebig
Anzugsdrehmoment	Befestigungsschrauben $M_D = 8,9 \text{ Nm}$ (Qualität 8.8, verzinkt)

Wandfluh AG Postfach CH-3714 Frutigen
 Tel. +41 33 672 72 72 Fax +41 33 672 72 12 sales@wandfluh.com