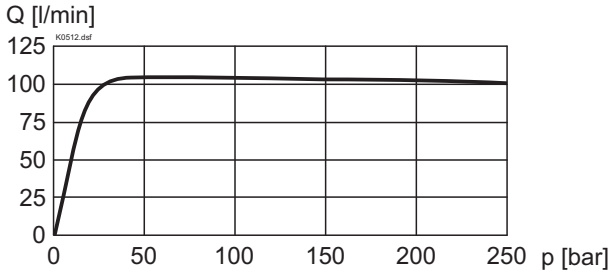
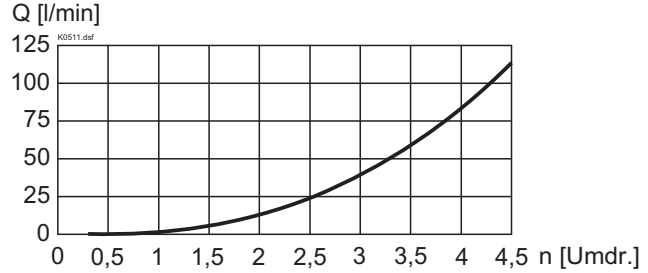
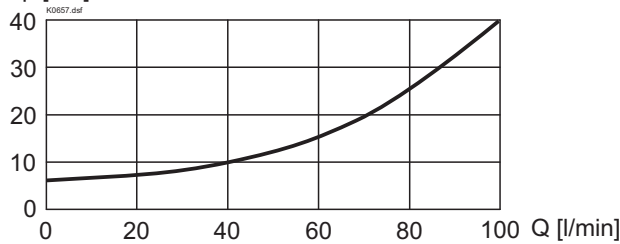
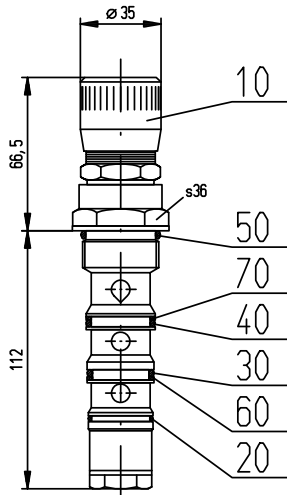
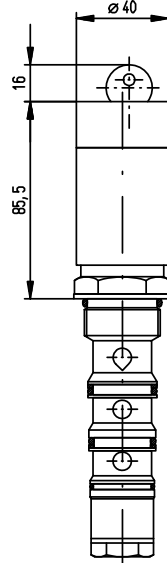
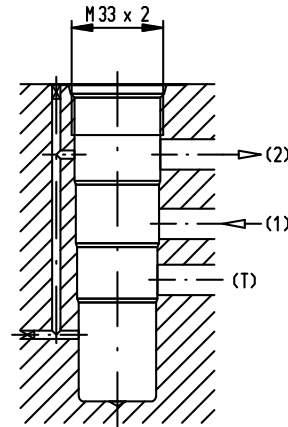


LEISTUNGSKENNGRÖSSEN Oelviskosität $\nu = 30 \text{ mm}^2/\text{s}$
 $Q = f(p)$ Volumenstrom-Druck-Kennlinie

 $Q = f(n)$ Volumenstrom-Verstellverhalten

 $\Delta p = f(Q)$ Druckverlust-Volumenstrom-Kennlinie
 über Druckwaage 1→2

ABMESSUNGEN

Drehknopfverstellung



Schlossverstellung


 Senkungszeichnung
 nach Wandfluh-Norm

 Detaillierte Senkungszeichnung
 siehe Datenblatt 2.13-1036

ERSATZTEILLISTE

Position	Artikel	Beschreibung
10	114.1201	Drehknopf
20	160.2252	O-Ring ID 25,12x1,78
30	160.2235	O-Ring ID 23,47x2,62
40	160.2251	O-Ring ID 25,07x2,62
50	160.2298	O-Ring ID 29,82x2,62
60	49.3297	Stützring RD 24,5x29x1,4
50	160.3307	Stützring RD 25,5x30x1,4

ZUBEHÖR

 Patrone eingebaut in Flansch- oder Sandwichplatten
 Flansch/Sandwichplatte

Register 2.5

Technische Erläuterungen siehe Datenblatt 1.0-100D