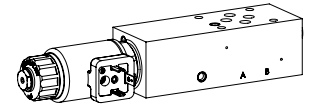
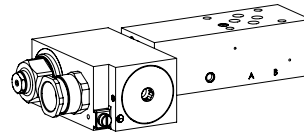
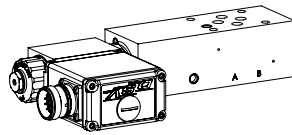


Proportional-Druckregelventil
Flansch- oder Sandwichbauart

- ◆ vor- oder direktgesteuert
- ◆ $Q_{\max} = 60 \text{ l/min}$
- ◆ $p_{\max} = 400 \text{ bar}$

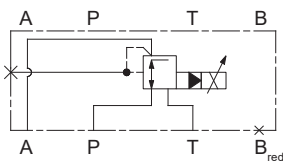
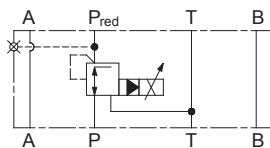
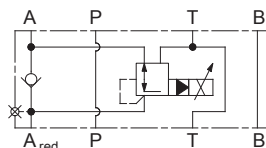
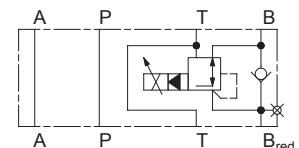
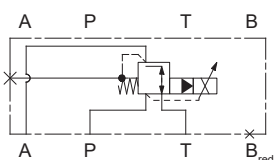
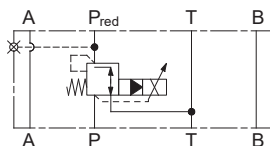
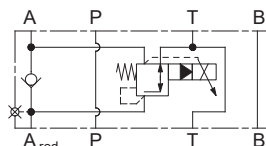
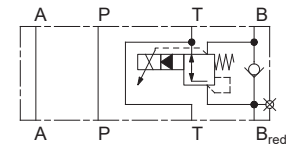
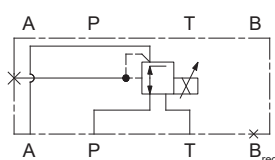
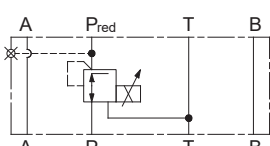
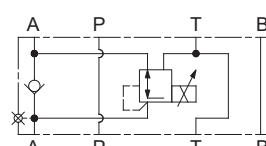
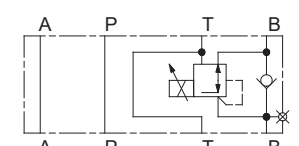

NG6
ISO 4401-03
BESCHREIBUNG

Proportional-Druckregelventil in Flansch- oder Sandwichbauart. Mittels Veränderung des elektrischen Stroms am Proportionalmagneten wird der Druck im geregelten Anschluss proportional zum Magnetstrom verändert. Das Ansteigen des Druckes im geregelten Anschluss über den eingestellten Wert, z. B. durch einen aktiven Verbraucher, wird verhindert, in dem überschüssiges Öl zum Tank abgeleitet wird. Zur Ansteuerung stehen Wandfluh-Proportional-Verstärker zur Verfügung (siehe Register 1.13).

ANWENDUNG

Diese Ventile finden Anwendung in Hydrauliksystemen, in denen der Druck in einem Verbraucher unabhängig von Druckschwankungen auf der Versorgungsseite konstant gehalten werden muss. Die elektrische Fernsteuerbarkeit des Ventils ermöglicht in Verbindung mit Prozesssteuerungen wirtschaftliche Lösungen mit wiederholbaren Abläufen.

SINNBILD

 Flanschausführung
 MV.FA06-P/A

 Sandwichausführung
 MV.SA06-P

 Sandwichausführung
 MV.SA06-A

 Sandwichausführung
 MV.SA06-B

 Flanschausführung
 MQ.FA06-P/A

 Sandwichausführung
 MQ.SA06-P

 Sandwichausführung
 MQ.SA06-A

 Sandwichausführung
 MQ.SA06-B

 Flanschausführung
 MP.FA06-P/A

 Sandwichausführung
 MP.SA06-P

 Sandwichausführung
 MP.SA06-A

 Sandwichausführung
 MP.SA06-B


TYPENSCHLÜSSEL

Druckregelventil		M	<input type="text"/>	<input type="text"/>	<input type="text"/>	A06 -	<input type="text"/>	-	<input type="text"/>	#	<input type="text"/>
Direktgesteuert	<input type="checkbox"/> P										
Vorgesteuert	<input type="checkbox"/> Q	oder	<input type="checkbox"/> V								
Proportional	<input type="checkbox"/> P										
Proportional Ex-Schutz	<input type="checkbox"/> B										
Flanschbauart	<input type="checkbox"/> F										
Sandwichbauart	<input type="checkbox"/> S										
Internationale Anschlussnorm ISO, NG6											
Typenaufstellung / Funktion	Flanschbauart P → A	<input type="checkbox"/> P/A	Sandwichbauart in P	<input type="checkbox"/> P	in A	<input type="checkbox"/> A	in B	<input type="checkbox"/> B			
Nenndruckstufe p_N , Nennspannung U_N usw., der eingebauten Schraubpatrone											
Änderungs-Index (wird vom Werk eingesetzt)											
2.3-840											

Beispiele: M VP F A06- P/A -100-G24/WD- D1
 M VB S A06- A -200-G12/L15/IN
 M QP S A06- B -350-G24/MEA1-HB0
 M PP S A06- P - 80-G24/WD- HB4,5

ALLGEMEINE KENNGRÖSSEN

Benennung	Proportional-Druckregelventil
Bauart	Vor- oder direktgesteuert
Befestigungsart	Flansch- oder Sandwichbauart
Baugröße	NG6 nach ISO 4401-03
Betätigungsart	Proportionalmagnet
Temperaturbereich Umgebung	-25...+70 °C
Gewicht	Ohne Schraubpatrone 1,64 kg (Flanschbauart) 1,41 kg (Sandwichbauart P) 1,78 kg (Sandwichbauart A, B)
MTTFd	150 Jahre

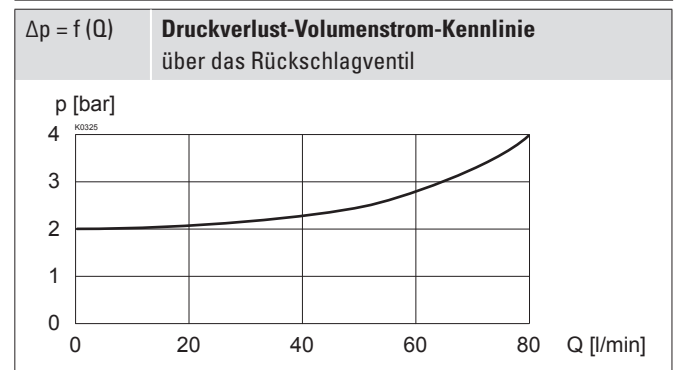
HYDRAULISCHE KENNGRÖSSEN

Betriebsdruck	$p_{max} = 400$ bar
Nenndruckstufe	$P_N =$ siehe Datenblatt der eingebauten Schraubpatronen
Volumenstrombereich	$Q = 0...60$ l/min
Druckflüssigkeit	Mineralöle, andere Medien auf Anfrage
Viskositätsbereich	12 mm ² /s...320 mm ² /s
Temperaturbereich Medium	-25...+70 °C (NBR) -20...+70 °C (FKM)
Reinheitsklasse	Klasse 20 / 18 / 14
Filtrierung	Empfohlene Filterfeinheit $\beta_{10...16} \geq 75$, siehe Datenblatt 1.0-50

BETÄTIGUNG

Betätigungsart: Proportionalmagnet stossend, in Öl schaltend, druckdicht

Hinweis! Weitere Kenngrößen, siehe Datenblatt der eingebauten Schraubpatrone


LEISTUNGSKENNGRÖSSEN


Hinweis! Die genauen Leistungskenngrößen sowie weitere hydraulische Kenngrößen sind dem Datenblatt der jeweils eingebauten Druckregelpatrone zu entnehmen.



Achtung! Die Leistungskenngrößen, speziell die „Druck-Volumenstrom-Kennlinien“ auf den Datenblättern der Schraubpatronen, beziehen sich nur auf die Schraubpatrone. Der zusätzliche Druckabfall im Flanschkörper bzw. in der Sandwichplatte muss berücksichtigt werden.

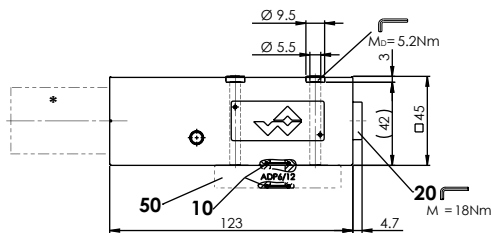


EINGEBAUTE VENTILE

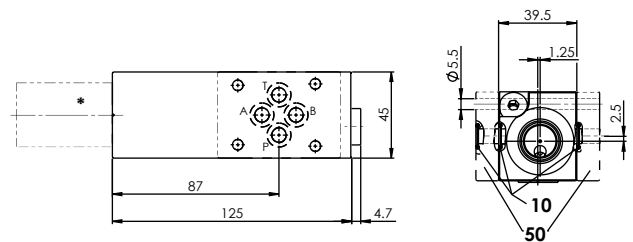
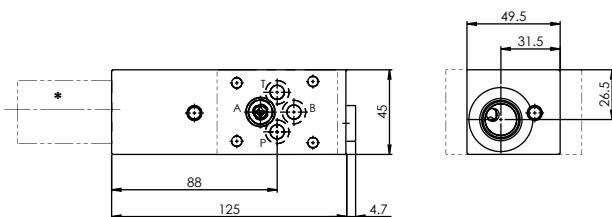
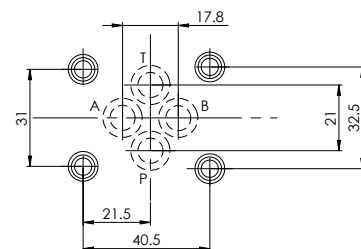
Die nachfolgend aufgeführten Schraubpatronen sind je nach Typ im Flanschkörper bzw. in der Sandwichplatte eingebaut.

Artikel	Bezeichnung	Datenblatt-Nr.	Q _{max} [l/min]
MVPPM22	Proportional-Druckregelpatrone vorgesteuert	2.3-629	60*
MVPPM22.../ME	Proportional-Druckregelpatrone vorgesteuert, mit integrierter Elektronik	2.3-632	60*
MVBPM22	Proportional-Druckregelpatrone vorgesteuert, Ex-Schutz Ex d	2.3-635	60*
MQPPM22	Proportional-Druckregelpatrone vorgesteuert aus Anschluss P	2.3-641	40*
MQPPM22.../ME	Proportional-Druckregelpatrone vorgesteuert aus Anschluss P, mit integrierter Elektronik	2.3-643	40*
MQBPPM2	Proportional-Druckregelpatrone, vorgesteuert aus Anschluss P, Ex-Schutz Ex d	2.3-644	40*
MPPPM22	Proportional-Druckregelpatrone, direktgesteuert	2.3-625	20*
MPBPM22	Proportional-Druckregelpatrone, direktgesteuert, Ex-Schutz Ex d	2.3-627	20*

ABMESSUNGEN

 Flanschausführung
 M..FA06-P/A


Distanzplatte ADP6 / ... (Pos. 50) muss für den Ex-Schutz-Magneten separat bestellt werden

 Sandwichausführung
 M..SA06-P

 Sandwichausführung
 M..SA06-A
 M..SA06-B (Patrone auf B-Seite)

HYDRAULISCHER ANSCHLUSS

Hinweis!


* Die Aussenmasse der Patronen sind den entsprechenden Datenblättern zu entnehmen.

ERSATZTEILLISTE

Position	Artikel	Bezeichnung
20	238.2406	Verschlusschraube VSTI G1/4"-ED
50	173.3451	Distanzplatte ADP6 / 12 (h = 12 mm)
	173.3453	Distanzplatte ADP6 / 30 (h = 30 mm)
	173.3454	Distanzplatte ADP6 / 46 (h = 46 mm)
	251.3121	Dichtsatz M(P,Q,V).FA06, M(P,Q,V).SA06

Dichtsatz bestehend aus:

10	O-Ring	ID 9,25 x 1,78
	251.3106	Dichtsatz MP, MV, MQ, PM22
	251.3115	Dichtsatz MP, MV, MQ, PM22-D1

OBERFLÄCHENBEHANDLUNGEN

- ◆ Die Sandwichplatten und Flanschkörper sind Zink-Nickel beschichtet

NORMEN

Anschlussbild	ISO 4401-03
Schutzart	EN 60 529
Reinheitsklasse	ISO 4406

ZUBEHÖR

Proportional-Verstärker	Register 1.13
Gewindeanschlussplatten	Datenblatt 2.9-30
Reihenflanschplatten	Datenblatt 2.9-60
Längenverkettungsblöcke	Datenblatt 2.9-100
Technische Erläuterungen	Datenblatt 1.0-100
Filtrierung	Datenblatt 1.0-50
Relative Einschaltdauer	Datenblatt 1.1-430

DICHTWERKSTOFFE

Standardmässig NBR oder FKM (Viton), Auswahl in Typenschlüssel

MONTAGEHINWEISE

Montageart	Flansch- oder Sandwichmontage 4 Befestigungslöcher für Zylinder- oder Stiftschrauben M5
Einbaulage	Beliebig, vorzugsweise waagrecht
Anzugsdrehmoment	Befestigungsschrauben $M_0 = 5,2 \text{ Nm}$ (Qualität 8.8, verzinkt) Schraubpatrone $M_0 = 60 \text{ Nm}$