

## Schieberventil

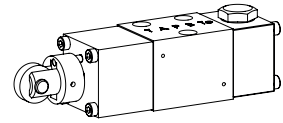
### Flanschbauart

- ◆ rollenbetätigt
- ◆ 4/2-Wege mit Federrückstellung
- ◆  $Q_{\max} = 8 \text{ l/min}$
- ◆  $p_{\max} = 350 \text{ bar}$

## BESCHREIBUNG

Direktgesteuertes rollenstößel betätigtes Kolbenventil mit 4 Anschlüssen in 5-Kammer-System. Ohne Betätigung wird der Kolben durch die Feder in die Grundstellung zurückgeschaltet. Präzise Kolbenpassung, kleines Leck, grosse Lebensdauer. Kolben aus gehärtetem Stahl, Ventilkörper aus hochwertigem Hydraulikguss.

## NG3-Mini



## ANWENDUNG

Schieberventile werden hauptsächlich zur Steuerung der Bewegungsrichtung und zum Halten von Hydraulikzylindern und Motoren eingesetzt. Die Bewegungsrichtung wird durch die Stellung des Ventilkolbens und dessen Sinnbild bestimmt. Hand- oder mechanisch betätigte Ventile eignen sich besonders für den Einsatz in Anlagen, wo kein elektrischer Strom zur Verfügung steht oder für Anwendungen in explosionsgefährdeter Umgebung. Miniaturventile werden eingesetzt, wo geringe Baugrösse und kleines Gewicht von entscheidender Bedeutung sind.

## TYPENSCHLÜSSEL

|  |   |                                   |  |
|--|---|-----------------------------------|--|
| Schieberventil, direktgesteuert            | WD T F A03 - <input type="text"/> - <input type="text"/> # <input type="text"/> |                                   |  |
| Tastrolle mit Federrückstellung            |   |                                   |  |
| Flanschbauart                              |   |                                   |  |
| Anschlussbild nach Wandfluh-Norm, NG3-Mini |   |                                   |  |
| Sinnbildbezeichnung gemäss Tabelle         | Betätigung a-Seite  | <input type="text" value="...1"/> |  |
|  | Betätigung b-Seite  | <input type="text" value="...2"/> |  |
| Dichtwerkstoffe                            | NBR   | <input type="text"/>              |  |
|  | FKM (Viton)   | <input type="text" value="D1"/>   |  |
| Änderungs-Index (wird vom Werk eingesetzt) |   |                                   |  |
| 1.5-15                                     |   |                                   |  |

## ALLGEMEINE KENNGRÖSSEN

|                            |                             |
|----------------------------|-----------------------------|
| Benennung                  | 4/2-Schieberventil          |
| Bauart                     | Direktgesteuert             |
| Befestigungsart            | Flanschbauart               |
| Baugrösse                  | NG3-Mini nach Wandfluh-Norm |
| Betätigungsart             | Rollenstößel betätigt       |
| Temperaturbereich Umgebung | -25...+70 °C                |
| Gewicht                    | 0,55 kg                     |
| MTTFd                      | 150 Jahre                   |

## HYDRAULISCHE KENNGRÖSSEN

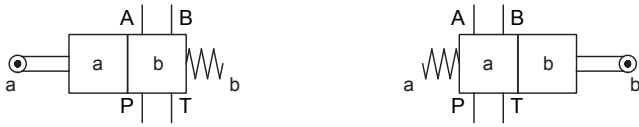
|                          |  |
|--------------------------|--|
| Betriebsdruck            | $p_{\max} = 350 \text{ bar}$ ( $p_T < 20 \text{ bar}$ )<br>$p_{\max} = 315 \text{ bar}$ ( $p_T > 20 \text{ bar}$ ) |
| Tankdruck                | $p_{T \max} = 100 \text{ bar}$   |
| Maximaler Volumenstrom   | $Q_{\max} = 8 \text{ l/min}$ , siehe Kennlinie   |
| Lecköl                   | Siehe Kennlinie  |
| Druckflüssigkeit         | Mineralöle, andere Medien auf Anfrage  |
| Viskositätsbereich       | 12 mm <sup>2</sup> /s...320 mm <sup>2</sup> /s   |
| Temperaturbereich Medium | -25...+70 °C (NBR)<br>-20...+70 °C (FKM)   |
| Reinheitsklasse          | Klasse 20 / 18 / 14  |
| Filterierung             | Empfohlene Filterfeinheit $\beta_{10...16} \geq 75$ , siehe Datenblatt 1.0-50                                      |

## BETÄTIGUNG

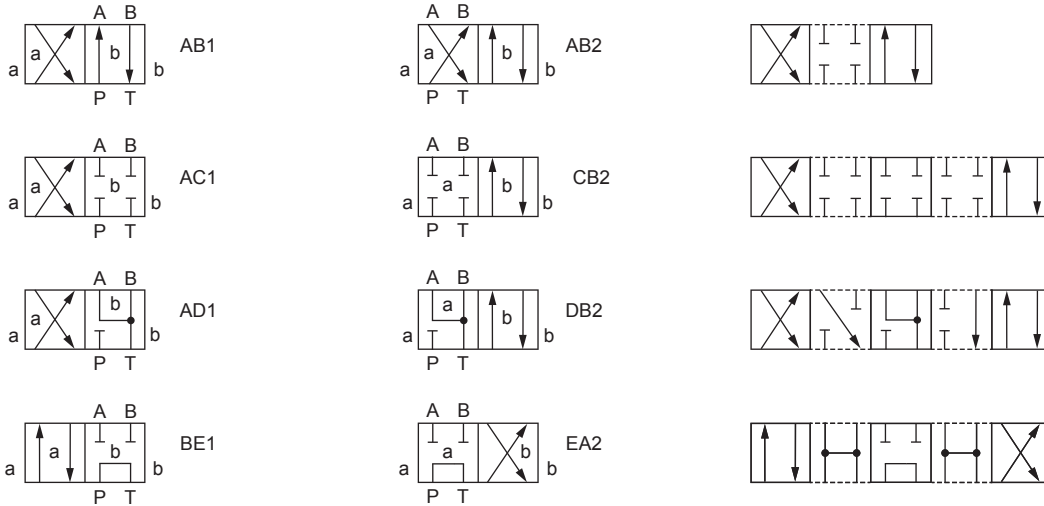
|                  |                            |
|------------------|----------------------------|
| Betätigungsart   | Tastrolle                  |
| Betätigungshub   | $s = 1,7 \text{ mm}$       |
| Betätigungskraft | $F_b = 90 - 120 \text{ N}$ |

**SINNBILD**

**Übersicht Ventile**

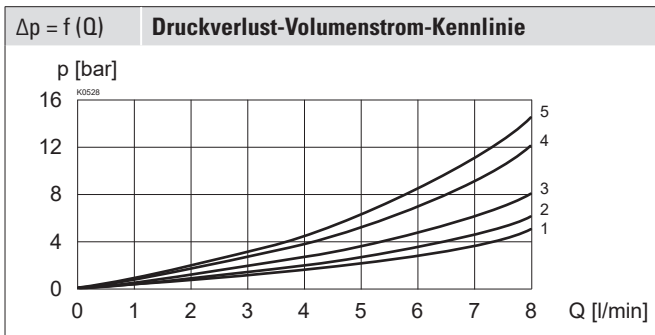
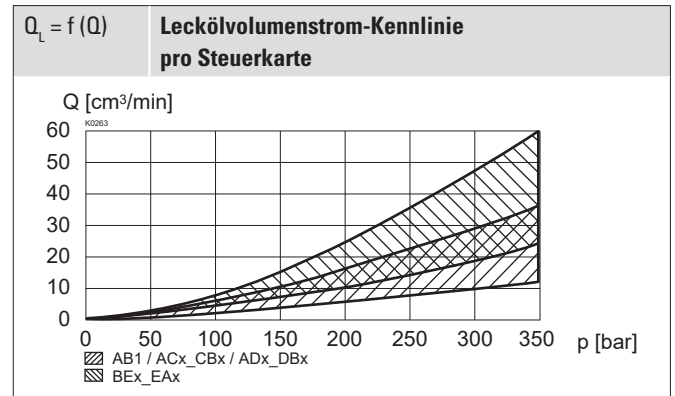
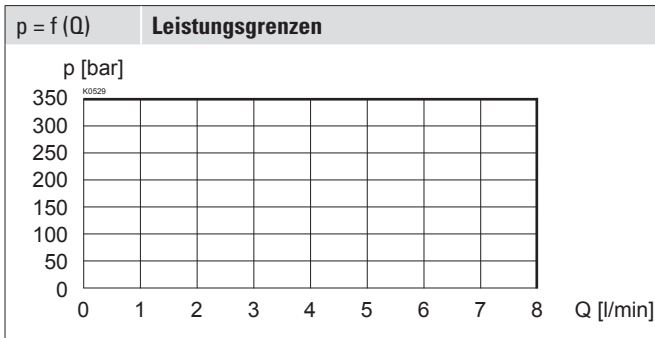


**Übersicht Kolbentypen**



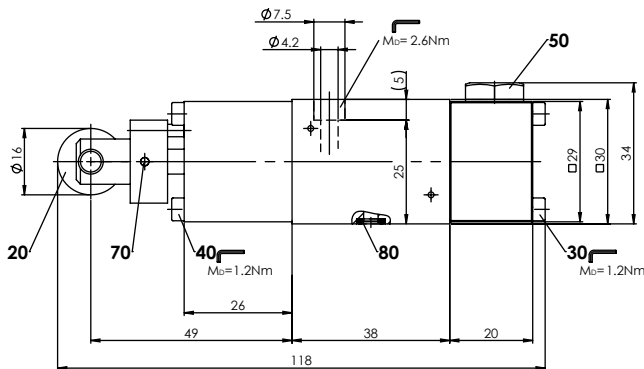
**LEISTUNGSKENNRÖSSEN**

Ölviskosität  $\nu = 30 \text{ mm}^2/\text{s}$



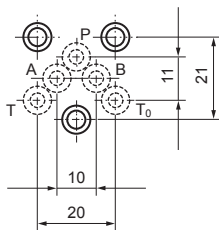
| Sinnbild  | Volumenstromrichtung |       |       |       |       |
|-----------|----------------------|-------|-------|-------|-------|
|           | P - A                | P - B | P - T | A - T | B - T |
| AB1 / AB2 | 3                    | 3     | -     | 2     | 2     |
| AC1 / CB2 | 3                    | 3     | -     | 1     | 1     |
| AD1 / DB2 | 2                    | 2     | -     | 1     | 1     |
| BE1 / EA2 | 5                    | 5     | 3     | 4     | 4     |

## ABMESSUNGEN



Breite der Tastenrolle = 4,8 mm

## HYDRAULISCHER ANSCHLUSS



## NORMEN

|                 |               |
|-----------------|---------------|
| Anschlussbild   | Wandfluh-Norm |
| Reinheitsklasse | ISO 4406      |

## OBERFLÄCHENBEHANDLUNGEN

- ◆ Der Ventilkörper ist mit Zweikomponentenlack gespritzt
- ◆ Das Tastrollengehäuse und der Deckel sind Zink-Nickel beschichtet

## ERSATZTEILLISTE

| Position | Artikel  | Bezeichnung                               |
|----------|----------|---|
| 20       | 253.1100 | Mechanischer Steuerkopf BT III            |
| 30       | 246.0126 | Zylinderschraube M3 x 25 DIN 912          |
| 40       | 246.0131 | Zylinderschraube M3 x 30 DIN 912          |
| 50       | 238.1100 | Verschlusschraube verz. M10 x 1 DIN 7604A |
| 70       | 221.1166 | Schwerspannstift $\sigma$ 2 x 16 DIN 6325 |
| 80       | 160.2045 | O-Ring ID 4,50 x 1,50 (NBR)               |

## ZUBEHÖR

|                          |                    |
|--------------------------|--------------------|
| Befestigungsschrauben    | Datenblatt 1.0-60  |
| Gewindeanschlussplatten  | Datenblatt 2.9-05  |
| Reihenflanschplatten     | Datenblatt 2.9-45  |
| Längenverkeittungsblöcke | Datenblatt 2.9-85  |
| Technische Erläuterungen | Datenblatt 1.0-100 |
| Filtrierung              | Datenblatt 1.0-50  |

## DICHTWERKSTOFFE

Standardmässig NBR oder FKM (Viton), Auswahl in Typenschlüssel

## MONTAGEHINWEISE

|                  |   |
|------------------|---|
| Montageart       | Flanschmontage<br>3 Befestigungslöcher für<br>Zylinderschrauben M4 x 30 |
| Einbaulage       | Beliebig, vorzugsweise waagrecht  |
| Anzugsdrehmoment | $M_D = 2,6$ Nm (Qualität 8.8, verzinkt)<br>Befestigungsschrauben        |

### Hinweis!



Die Länge der zu verwendenden Befestigungsschraube richtet sich nach dem Grundmaterial des Anschlusselementes.