

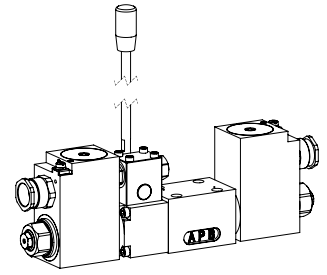
Magnetschieberventil mit zusätzlicher Handhebel-Betätigung

Flanschbauart

- ◆ 4/3-Wege mit federzentrierter Mittelstellung
- ◆ $Q_{max} = 80 \text{ l/min}$
- ◆ $p_{max} = 350 \text{ bar}$

NG6 ISO 4401-03

- ⊕ II 2 G Ex db IIC
- ⊕ II 2 D Ex tD A21 IP65
- ⊕ I M2 Ex db I Mb
- Class I Division 1
- Class I Zone 1



BESCHREIBUNG

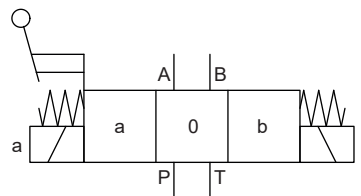
Schieberventil gemäss Datenblatt 1.3-34 mit zusätzlicher Handhebel-Betätigung.

Hinweis! Das Standardventil kann nicht nachgerüstet werden.



SINNBILD

Übersicht Kolbentypen siehe Datenblatt 1.3-34

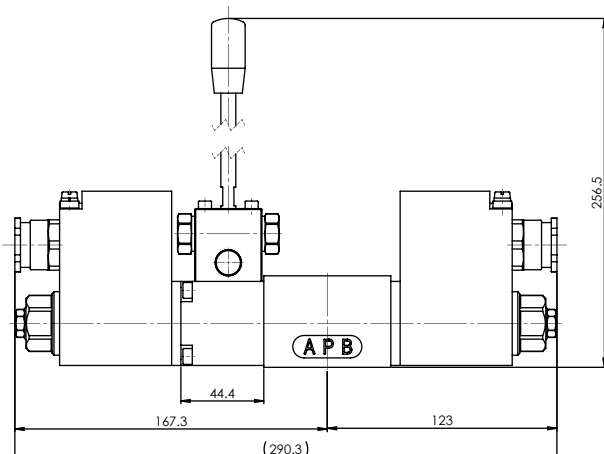


TYPENSCHLÜSSEL

Schieberventil, direktgesteuert	WD Y F A06 -	Z568 # 2
Ex-Schutz-Ausführung Ex d		
Flanschbauart		
Internationale Anschlussnorm ISO NG6		
Restliche Typenbezeichnung gemäss Typenschlüssel Datenblatt 1.3-34		
Handhebel		
Änderungs-Index (wird vom Werk eingesetzt)		

1.3-37

ABMESSUNGEN



ALLGEMEINE KENNGRÖSSEN

Gewicht : WDYFA06 +1,0 kg

Hinweis! Weitere Kenngrößen, siehe Datenblatt 1.3-34



OBERFLÄCHENBEHANDLUNGEN

- ◆ Der Flansch, das Gehäuse und der Hebel sind Zink-Nickel beschichtet

Wandfluh AG Postfach CH-3714 Frutigen
Tel. +41 33 672 72 72 Fax +41 33 672 72 12 sales@wandfluh.com