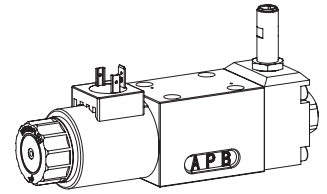


Magnetschieberventil mit induktiver Schaltstellungsüberwachung
NG6
ISO 4401-03
Flanschbauart

- ◆ 4/2-Wege Impulsausführung gerastet
- ◆ 4/3-Wege mit federzentrierter Mittelstellung
- ◆ 4/2-Wege mit Federrückstellung
- ◆ $Q_{max} = 80 \text{ l/min}$
- ◆ $p_{max} = 350 \text{ bar}$


BESCHREIBUNG

Schieberventil gemäss Datenblatt 1.2-59 mit zusätzlicher induktiver Schaltstellungsüberwachung. Der kontaktlose Sensor überträgt die Kolbenlage auf ein Sprungsignal.

TYPENSCHLÜSSEL

	WD M F A06 - <input style="width: 100px;" type="text"/> - <input style="width: 30px;" type="text"/> <input style="width: 30px;" type="text"/> # <input style="width: 30px;" type="text"/>
Schieberventil, direktgesteuert	
Medium-Steckspule	
Flanschbauart	
Internationale Anschlussnorm ISO NG6	
Restliche Typenbezeichnung gemäss Typenschlüssel Datenblatt 1.2-59	
Polarität / Signalausgang / Überwachung	
PNP / NO oder NC	<input style="width: 30px; height: 15px;" type="text" value="P1"/>
NPN / NO	<input style="width: 30px; height: 15px;" type="text" value="P2"/>
Sensorseite:	
4/2-Wege, nur a-seitig	<input style="width: 30px; height: 15px;" type="text" value="a"/>
4/2-Wege, nur b-seitig	<input style="width: 30px; height: 15px;" type="text" value="b"/>
4/2-Wege, beidseitig	<input style="width: 30px; height: 15px;" type="text" value="ab"/>
4/3-Wege	<input style="width: 30px; height: 15px;" type="text" value="ab"/>
Änderungs-Index (wird vom Werk eingesetzt)	

1.2-64

ALLGEMEINE KENNGRÖSSEN

Gewicht 0,5 kg einfacher Flansch
1,0 kg doppelter Flansch

Kenngrossen Sensor:	
Betriebsspannung	10...36 VDC
Signalstrom	max. 200 mA
Schutzart	IP 68 Die Schutzart des Ventils kann je nach Anschlussart tiefer liegen, siehe Datenblatt 1.2-59
Abmessung	M12 x 1
Umgebungstemperatur	-25...+70 °C
Anzugsdrehmoment	7,5 Nm

Hinweis! Weitere Kenngrossen, siehe Datenblatt 1.2-59


ZUBEHÖR

Gegenstecker (Kabeldose female, konfektionierbar)

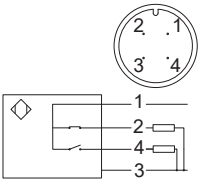
gerade, Schraubklemme Artikel Nr. 219.2978

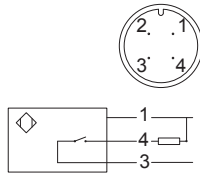
gewinkelt, Schraubklemme Artikel Nr. 219.3003

OBERFLÄCHENBEHANDLUNGEN

- ◆ Der Ventilkörper ist mit Zweikomponentenlack gespritzt
- ◆ Alle anderen Teile sind Zink-Nickel beschichtet

ELEKTRISCHER ANSCHLUSS

Typ:	PNP, NO (Schliesser) oder NC (Öffner)
Bezeichnung:	P1
Artikel-Nr.:	205.5028
Gerätestecker	M12, 4-polig male 1 = Versorgungsspannung + 2 = Signal NC 3 = Versorgungsspannung 0 VDC 4 = Signal NO Plus geschaltet
	
Gegenstecker (nicht im Lieferumfang)	M12, 4-polig female

Typ:	NPN, NO (Schliesser)
Bezeichnung:	P2
Artikel-Nr.:	205.5027
Gerätestecker	M12, 4-polig male 1 = Versorgungsspannung + 2 = Reserviert für Erweiterungen 3 = Versorgungsspannung 0 VDC 4 = Signal Minus geschaltet
	
Gegenstecker (nicht im Lieferumfang)	M12, 4-polig female

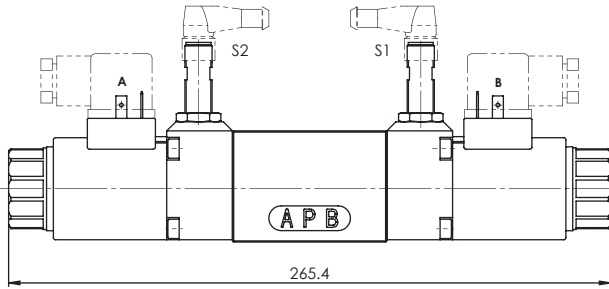
Signalverhalten

Signal des Aktuators		Signal des Sensors			
		NO Schliesser		NC Öffner	
A	B	S1	S2	S1	S2
0*	0*	0*	0*	1*	1*
0	1	0	1	1	0
1	0	1	0	0	1

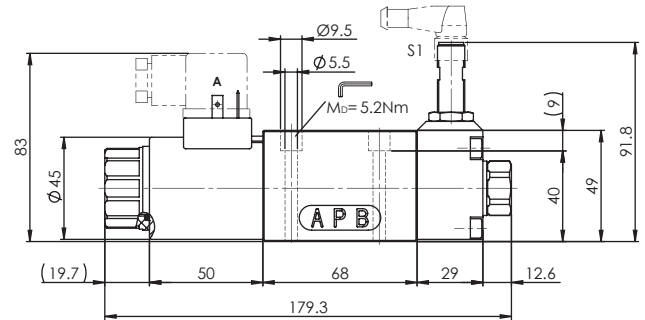
*Mittelstellung 4/3-Schieberventil

ABMESSUNGEN / EINFACHE ÜBERWACHUNG

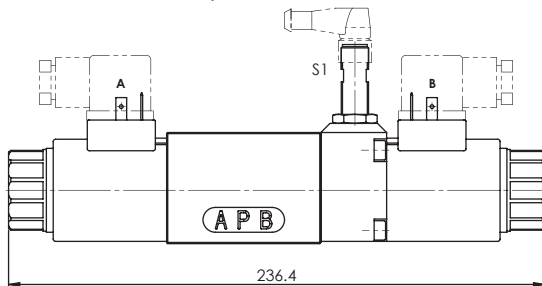
4/3-Schieberventil (Federzentriert)



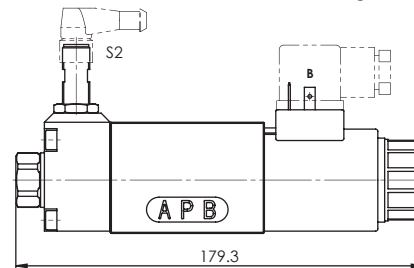
4/2-Schieberventil (Federrückstellung) Betätigung A-seitig



4/2-Schieberventil (Impuls)

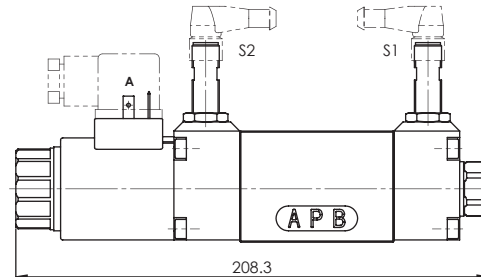


4/2-Schieberventil (Federrückstellung) Betätigung B-seitig

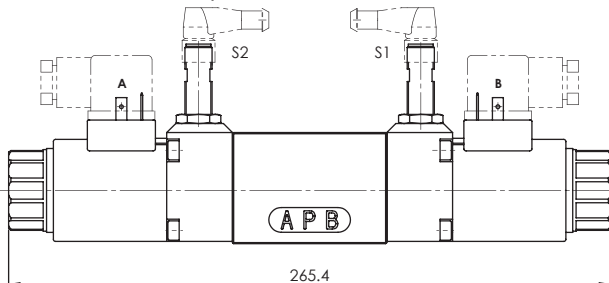


ABMESSUNGEN / DOPPELTE ÜBERWACHUNG

4/2-Schieberventil (Federrückstellung) Betätigung A-seitig



4/2-Schieberventil (Impuls)



4/2-Schieberventil (Federrückstellung) Betätigung B-seitig

