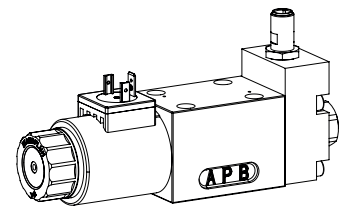


Magnetschieberventil mit induktiver Schaltstellungsüberwachung
NG6
ISO 4401-03
Flanschbauart

- ◆ 4/2-Wege Impulsausführung gerastet
- ◆ 4/3-Wege mit federzentrierter Mittelstellung
- ◆ 4/2-Wege mit Federrückstellung
- ◆ $Q_{max} = 80 \text{ l/min}$
- ◆ $p_{max} = 350 \text{ bar}$


BESCHREIBUNG

Schieberventil gemäss Datenblatt 1.2-59 mit zusätzlicher induktiver Schaltstellungsüberwachung. Der kontaktlose Sensor überträgt die Kolbenlage auf ein Sprungsignal.

TYPENSCHLÜSSEL

	WD	M	F	A06	-			#	
Schieberventil, direktgesteuert									
Medium-Steckspule									
Flanschbauart									
Internationale Anschlussnorm ISO NG6									
Restliche Typenbezeichnung gemäss Typenschlüssel Datenblatt 1.2-59									
Polarität / Signalausgang / Überwachung									
PNP / NO / Einfach						<input type="checkbox"/> Z603			
PNP / NC / Einfach						<input type="checkbox"/> Z482			
NPN / NO / Einfach						<input type="checkbox"/> Z680			
PNP / NO / Doppelt*						<input type="checkbox"/> Z72 / Z603			
PNP / NC / Doppelt*						<input type="checkbox"/> Z72 / Z482			
NPN / NO / Doppelt*						<input type="checkbox"/> Z72 / Z680			
*nicht in Kombination mit 4/3-Schieberventil (federzentriert)									
Änderungs-Index (wird vom Werk eingesetzt)									

1.2-62

ALLGEMEINE KENNGRÖSSEN

Gewicht 0,5 kg einfacher Flansch
1,0 kg doppelter Flansch

Kenngrossen Sensor:

Nennspannung 24 VDC
 Betriebsspannung 10...30 VDC
 Signalstrom max. 200 mA
 Schaltfrequenz 2000 Hz
 Schutzart IP 68
 Die Schutzart des Ventils kann je nach Anschlussart tiefer liegen, siehe Datenblatt 1.2-59
 Abmessung M12 x 1
 Umgebungstemperatur -25...50 °C
 Anzugsdrehmoment 15 Nm
 Höchstdruck 500 bar

Hinweis! Weitere Kenngrossen siehe Datenblatt 1.2-59



ZUBEHÖR

Gegenstecker (Kabeldose female, konfektionierbar)

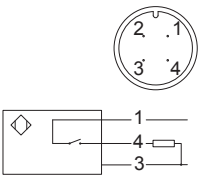
gerade, Schraubklemme Artikel Nr. 219.2978

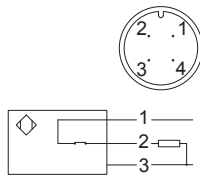
gewinkelt, Schraubklemme Artikel Nr. 219.3003

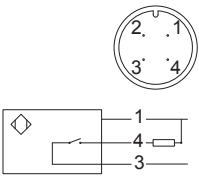
OBERFLÄCHENBEHANDLUNGEN

- ◆ Der Ventilkörper ist mit Zweikomponentenlack gespritzt
- ◆ Alle anderen Teile sind Zink-Nickel beschichtet

ELEKTRISCHER ANSCHLUSS

Typ:	PNP, NO (Schliesser)
Bezeichnung:	Z603
Artikel-Nr.:	205.5024
Gerätestecker	M12, 4-polig male
Gegenstecker	M12, 4-polig female
	 <p>1 = Versorgungsspannung + 2 = Reserviert für Erweiterungen 3 = Versorgungsspannung 0 VDC 4 = Signal Plus geschaltet</p>
Gegenstecker nicht im Lieferumfang	

Typ:	PNP, NC (Öffner)
Bezeichnung:	Z482
Artikel-Nr.:	205.5023
Gerätestecker	M12, 4-polig male
Gegenstecker	M12, 4-polig female
	 <p>1 = Versorgungsspannung + 2 = Signal 3 = Versorgungsspannung 0 VDC 4 = Reserviert für Erweiterungen Plus geschaltet</p>
Gegenstecker nicht im Lieferumfang	

Typ:	NPN, NO (Schliesser)
Bezeichnung:	Z680
Artikel-Nr.:	205.5026
Gerätestecker	M12, 4-polig male
Gegenstecker	M12, 4-polig female
	 <p>1 = Versorgungsspannung + 2 = Reserviert für Erweiterungen 3 = Versorgungsspannung 0 VDC 4 = Signal Minus geschaltet</p>
Gegenstecker nicht im Lieferumfang	

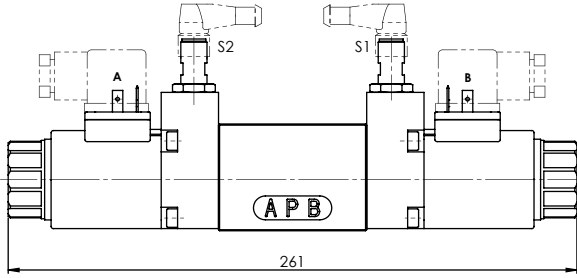
Signalverhalten

Signal des Aktuators		Signal des Sensors			
		NO Schliesser		NC Öffner	
A	B	S1	S2	S1	S2
0*	0*	0*	0*	1*	1*
0	1	0	1	1	0
1	0	1	0	0	1

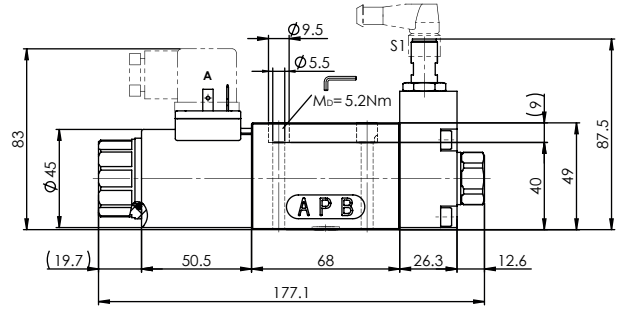
*gilt nicht für 4/2-Schieberventil (Impuls) und Z72

ABMESSUNGEN / EINFACHE ÜBERWACHUNG

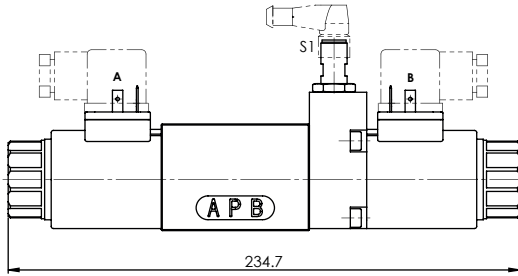
4/3-Schieberventil (Federzentriert)



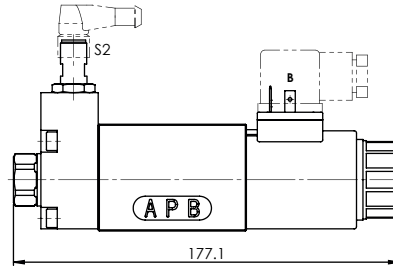
4/2-Schieberventil (Federrückstellung) Betätigung A-seitig



4/2-Schieberventil (Impuls)

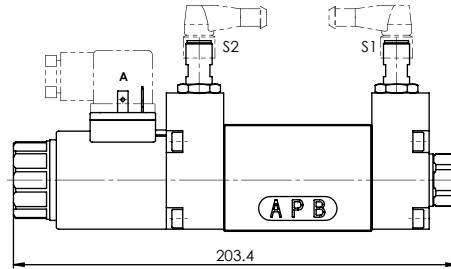


4/2-Schieberventil (Federrückstellung) Betätigung B-seitig

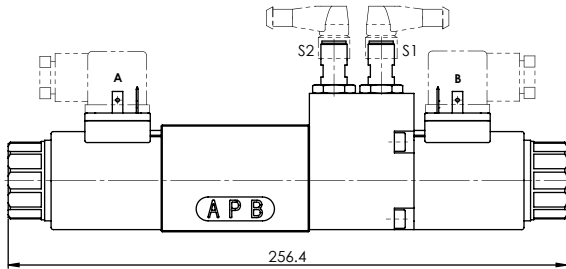


ABMESSUNGEN / DOPPELTE ÜBERWACHUNG

4/2-Schieberventil (Federrückstellung) Betätigung A-seitig



4/2-Schieberventil (Impuls)



4/2-Schieberventil (Federrückstellung) Betätigung B-seitig

