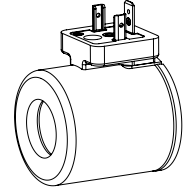


**Magnetspule W.S45/23 x 50
 nach VDE 0580
 Schutzart IP 65/67/69K**

BESCHREIBUNG

Die aufsteckbare Magnetspule W.S45/23 x 50 ist in drei verschiedenen Anschlussausführungen lieferbar (siehe Typenschlüssel). Die Konstruktion entspricht der VDE-Norm 0580. Das Gehäuse ist aus Stahl (zink-/nickelbeschichtet), der Steckersockel ist aus Kunststoff.

FUNKTION

Mittels Kombination eines Ankerrohrs ergibt sich die Funktion eines Schaltmagneten oder eines Proportionalmagneten. Die Magnetspulen sind in den Standard-Nennspannungen 12 VDC und 24 VDC lieferbar.

ANWENDUNG

Die Magnetspulen werden hauptsächlich in hydraulischen Anwendungen eingesetzt.

TYPENSCHLÜSSEL

Metallgehäuse rund		W		<input type="checkbox"/>	S45 / 23 x 50 -	<input type="checkbox"/>	#	<input type="checkbox"/>
Anschlussausführung								
Steckersockel EN 175301-803/ISO 4400		<input type="checkbox"/>						
Steckersockel AMP Junior-Timer		<input type="checkbox"/>						
Stecker Deutsch DT04-2P		<input type="checkbox"/>						
Spulenausführung								
Spulennenddurchmesser 23 mm								
Spulenlänge 50 mm								
Nennspannung U _N		12 VDC		<input type="checkbox"/>		G12		
		24 VDC		<input type="checkbox"/>		G24		
Änderungs-Index (wird vom Werk eingesetzt)								

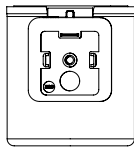
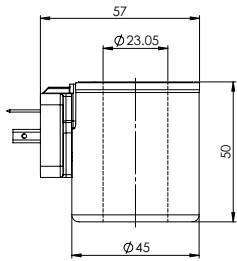
KENNGRÖSSEN

		12 VDC	24 VDC
Isolierstoffklasse der Erregerwicklung	H (180 °C)	28	28
Relative Einschaltdauer	100 % ED	18	18
Umgebungstemperatur	-20...+70 °C	1,56	0,78
Korrosionsschutz	Salzsprühtest nach EN ISO 9227: ≥ 1000h	5,3	20,6
Nennleistung (Schaltfunktion)	(W)	700	1330
Grenzleistung (Proportionalfunktion)	(W)	0,36	0,36
Grenzstrom (50 °C) (Proportionalfunktion)	(A)		
Nennwiderstand	(Ω)		
Anzahl Windungen	(-)		
Magnetspulengewicht	(kg)		

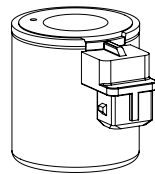
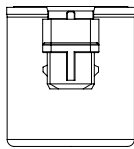
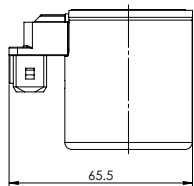
BETRIEBSSICHERHEIT

Achtung: Wegen Überhitzungsgefahr darf die Magnetspule nur in Kombination mit einem Ankerrohr sowie mit einem Ventil in Betrieb genommen werden.

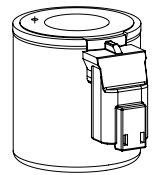
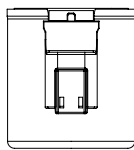
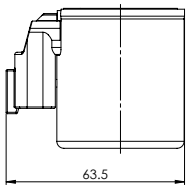
TYPENAUFSTELLUNG/ABMESSUNGEN/ALLGEMEINE KENNGRÖSSEN



- Ausführung: W **D** S45/23x50-...
- 3-polig 2 P+E
 - Schutzart IP 65
- Mit entsprechendem Gegenstecker
(nicht im Lieferumfang enthalten)
und fachgerechter Montage.



- Ausführung: W **J** S45/23x50-...
- 2-polig 2P
 - nur für $U_N \leq 75$ VDC
 - Schutzart IP 66
- Mit entsprechendem Gegenstecker
(nicht im Lieferumfang enthalten)
und fachgerechter Montage.



- Ausführung: W **G** S45/23x50-...
- 2-polig 2P
 - nur für $U_N \leq 75$ VDC
 - Schutzart IP 67 und 69 K
- Mit entsprechendem Gegenstecker
(nicht im Lieferumfang enthalten)
und fachgerechter Montage.

Technische Erläuterungen siehe Datenblatt 1.1-400 und 1.1-410