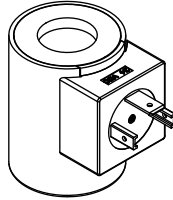
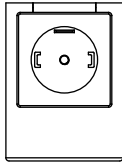
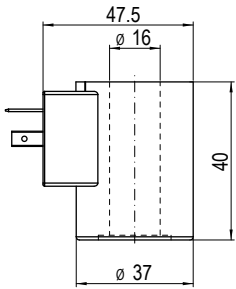




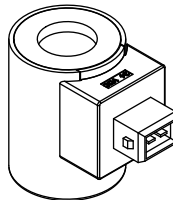
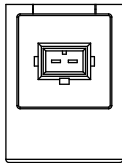
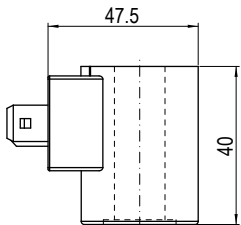
TYPENAUFSTELLUNG / ABMESSUNGEN / ALLGEMEINE KENNGRÖSSEN



Ausführung: W **D** E37/16x40-...

- 3-polig 2 P+E
- Schutzart IP 65

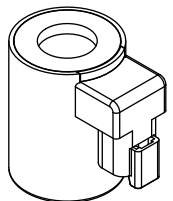
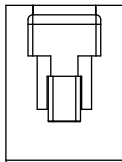
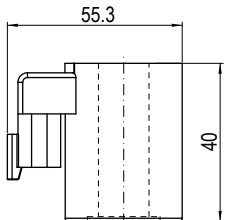
Mit entsprechendem Gegenstecker  
(nicht im Lieferumfang enthalten)  
und fachgerechter Montage.



Ausführung: W **J** E37/16x40-...

- 2-polig 2P
- nur für  $U_N \leq 75$  VDC
- Schutzart IP 66

Mit entsprechendem Gegenstecker  
(nicht im Lieferumfang enthalten)  
und fachgerechter Montage.



Ausführung: W **G** E37/16x40-...

- 2-polig 2P
- nur für  $U_N \leq 75$  VDC
- Schutzart IP 67 und 69 K

Mit entsprechendem Gegenstecker  
(nicht im Lieferumfang enthalten)  
und fachgerechter Montage.

Technische Erläuterungen siehe Datenblatt 1.1-400 und 1.1-410